



PREISMEYER

Direktverkauf durch den Eigentümer

2-Zimmer-Wohnung in Berlin - Charlottenburg

Erstbezug nach Renovierung; ruhige City-lage

Pascalstraße 4, 10587 Berlin

Erstbezug nach Renovierung

Wohnfläche 57,6 m²

Kaufpreis 435.000 €

2 Zimmer Eichenvollholzparkett

Balkon mit offenem Blick

Bad mit Fußbodenheizung





PREISMEYER

Lage

Die Pascalstraße ist eine ruhige Seitenstraße in Charlottenburg, nahe dem Berliner Zentrum und ist eine perfekte Kombination aus Großstadt und ruhigem Wohnen. Eine gute Lage, um alle Vorteile des Berliner Lebens zu genießen: Das Spreeufer mit seinen grünen Spazierwegen, Restaurants, Cafés und Bars, Geschäfte des täglichen Bedarfs und Dienstleistungen, alles in fußläufiger Entfernung.

Ein bekannter "Hot Spot" ist das Deli Frische Paradies, einer der bekanntesten Food Courts Deutschlands. Das nahe gelegene hochmoderne Gewerbegebiet Spree City Charlottenburg ist die Berliner Heimat führender Marken wie Porsche und Mercedes.

Die Buslinien 245 und 101 bringen Sie zur nahegelegenen U- oder S-Bahn, sowie zu zentralen Punkten Berlins wie den Hauptbahnhof, Olivaer Platz - Kudamm, Zoo und weiteren. Nahezu alle interessanten Berliner Ziele in Mitte, Prenzlauer Berg oder Kreuzberg sind innerhalb einer 15-minütigen Fahrt bequem zu erreichen.



Kudamm	15 min.
Tiergarten	10 min.
KaDeWe	15 min.
Berlin Hauptbahnhof	15 min.
BER-Airport	40 min.



PREISMEYER

Das Haus Pascalstraße 4

Die Pascalstr. 4 ist ein klassisches Wohngebäude seiner Zeit, drei Gebäudeteile und zwei Höfe. Das Vorderhaus mit dem Haupteingang zur Pascalstraße. Ein Innenhof verbindet das Vorderhaus mit dem Seitenflügel und dem Quergebäude. Der Hinterhof befindet sich hinter allen Gebäudeteilen und ist einer grünen Freifläche zugewandt.

Der Altbau von 1905 bietet die traditionellen Eigenschaften wie hohe Decken, große lange Fenster und besondere Elemente wie Holztüren, -böden und -treppen.

Das Projekt umfasst umfangreiche Renovierungsarbeiten: Überarbeitung und Neuanstrich aller Fassaden mit der Installation einer Bossenfassade, Anbau von zusätzlichen Balkonen, Montage von zwei neuen Aufzügen, Auffrischung aller Gemeinschaftsflächen wie Garten, Eingänge, Beleuchtung und Keller, komplette Renovierung der Treppenhäuser inklusive neuer Elektrik, Renovierung aller Gebäudeeingangstüren und Montage einer neuen Türklingelanlage mit Kameraüberwachung. Das Dachgeschoss ist neu ausgebaut.





PREISMEYER

Die Wohnung 23

Die neu sanierte Wohnung ist 57,6 m² groß und liegt im 2. OG des Gartenhauses. Sie verfügt über ein Schlafzimmer, ein Wohnzimmer mit angrenzendem Küchenbereich, ein Badezimmer mit Oberlicht und einen Balkon.

Der Balkon weist auf den ruhigen hinteren Hof des Hauses mit offenem Weitblick über eine Schrebergartenanlage bis zum Fernsehturm.

Dazu verfügt die Wohnung über großzügige Fenster mit einem unverbaubaren Ausblick, die für reichlich Tageslicht und angenehme Belüftung sorgen.

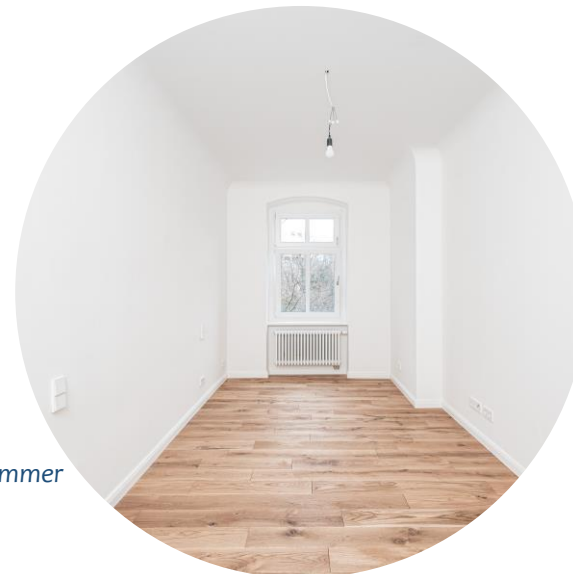
Vom Eingangsbereich aus betritt man das großzügige Wohnzimmer, das nahtlos mit einem angrenzenden Küchen- und Essbereich verbunden ist. Dieser moderne Raum besticht durch hohe Decken, reichlich Tageslicht und einen offenen Blick vom Balkon.

Das moderne Duschbad ist mit einer edlen Steinfliese, neuen hochwertigen Elementen und Fußbodenbegleitheizung versehen.

Die Wohnbereiche sind mit Vollholz-Eichenparkett ausgestattet.



*Balkontür vom
Wohnbereich*



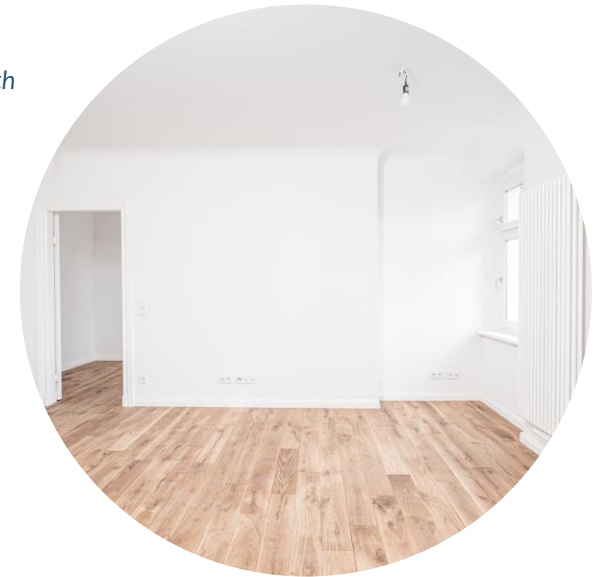
Schlafzimmer



PREISMEYER



Ausblick



Wohnbereich

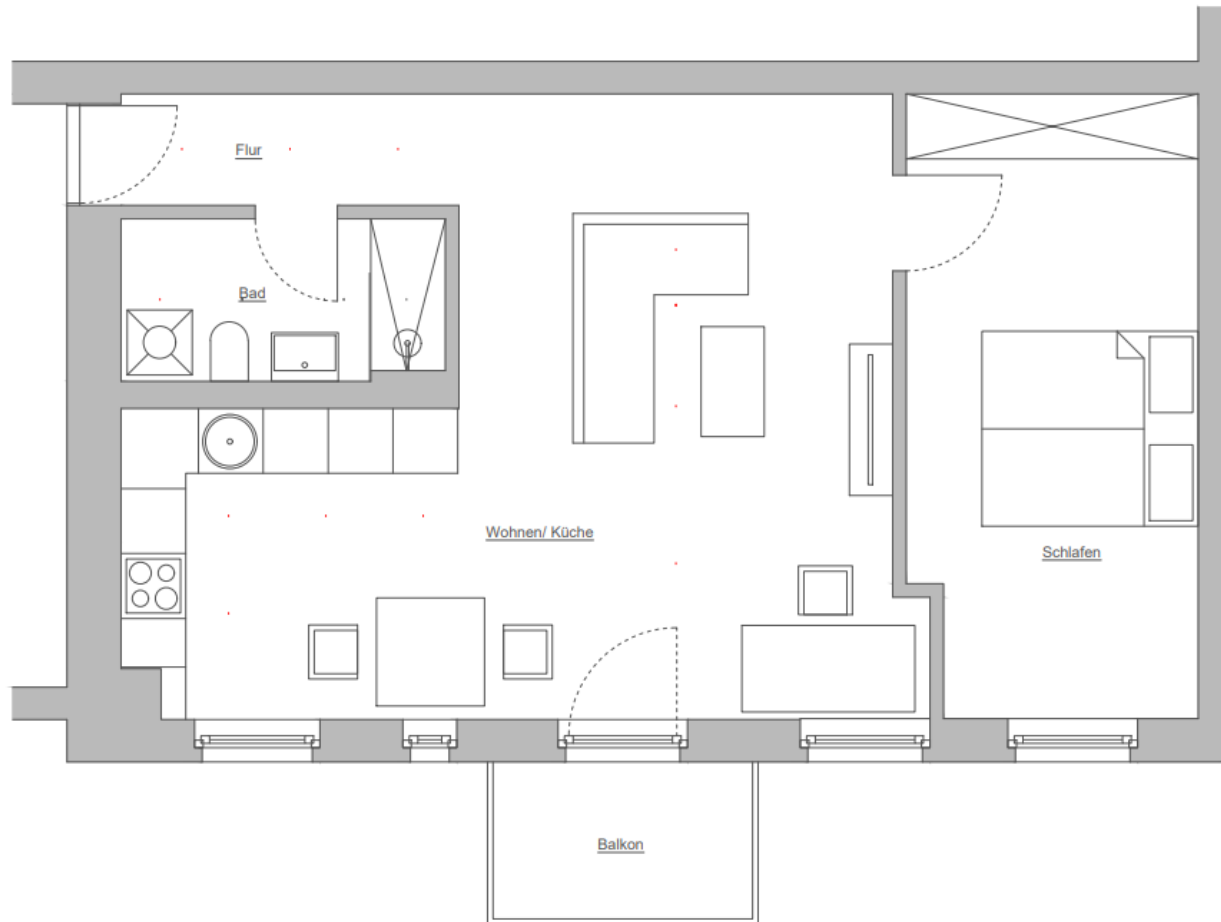


Bad



PREISMEYER

Grundriss





PREISMEYER

Kennzahlen WE 23

Wohnfläche 57,6 m²

Kaufpreis 435.000 €

(provisionsfrei)

Bei Kaufinteresse oder zur Vereinbarung eines Besichtigungstermins wenden Sie sich bitte an:

Preismeyer Verwaltungs GmbH
Nürnberger Str. 67, 10787 Berlin

Herrn Eldar Shevach
Tel: +49(0) 160 93 16 80 82
Email: info@preismeyer.com

