



PREISMEYER

Direktverkauf durch den Eigentümer

Ruhige Grünlage

## 4-Zimmer-Wohnung in Berlin - Hermsdorf

Wachsmuthstraße 22, 13467 Berlin

Erstbezug nach Renovierung

Wohnfläche ca. 109 m<sup>2</sup>

Kaufpreis 799.000 €

3 Schlafzimmer 2 Balkone

400 Meter zum S-Bhf Hermsdorf





PREISMEYER

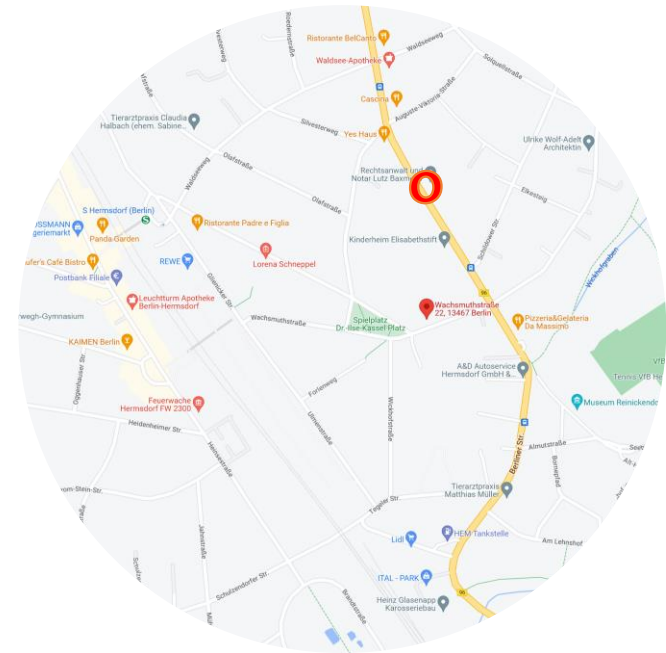
## Lage

Hermsdorf liegt im Nord-Westen Berlins und bietet eine ideale Kombination aus Leben im Grünen und Anbindung an die Stadt. Der Ortsteil zeichnet sich durch seinen dörflichen Charakter auf Grund des schönen Baumbestands, der vielen Einfamilienhäuser und gründerzeitliche Stadtvillen aus. Das Zentrum mit den vielen Geschäften und Restaurationen befinden sich in unmittelbarer Umgebung.

Das Haus befindet sich in der Wachsmuthstraße, eine ruhige Anwohnerstraße mit prachtvollen Altbauten. Das Naturschutzgebiet „Fließtal“ und das Strandbad Lübars sind wenige Minuten entfernt und bieten diverse Erholungs- und Freizeitmöglichkeiten.

Schulen und Kitas sowie Spielplätze und Sportanlagen befinden sich in der Nähe. Alle Einkaufsmöglichkeiten für den täglichen Bedarf, Cafés und schöne Lokale sind fußläufig sehr gut zu erreichen.

Der S-Bahnhof Hermsdorf liegt 400 Meter entfernt und bietet im 10-Minuten-Takt die direkte Verbindung zur Berliner Innenstadt. Die Bushaltestellen sind ebenfalls schnell erreicht. Mit dem Auto ist man über die A111 in ca. 25 Minuten am Kurfürstendamm oder über die B96 in Mitte.



S-Bhf. Hermsdorf	400 Meter
Einkaufsstraße Heinsenstr.	500 Meter
Grundschule	500 Meter
Strandbad Lübars	1.800 Meter
Nordmeile	1.600 Meter
Autobahn A111	8 Automin.



**PREISMEYER**

## Die Wohnung 9

Das Gebäude wurde 1920 gebaut und fügt sich durch seine gepflegte Fassade im Altbaustil und seine dreigeschossige Bauweise in das Straßenbild ein.

Die renovierte Wohnung ist 113 m<sup>2</sup> groß und liegt im 2. OG des Hauses. Sie bietet 3 Schlafzimmer, Wohn- und Essbereich mit offener Küche, 2 Balkone bzw. Loggia sowie Wannenbad und separates Duschbad. Die Wohnung erstreckt sich über den gesamten Seitenflügel des Hauses und wird von allen Himmelsrichtungen belichtet. Die Wohnbereiche sind mit hochwertigem Eichenparkett ausgestattet.

Vom Eingangsbereich gelangt man über einen kurzen Flur in den großzügigen Wohn- und Essbereich. Die Loggia am Wohnzimmer mit dekorativer Balustrade ist nach Süden ausgerichtet. Durch die aufgearbeiteten Kastenfenster gelangt viel Licht in den großen Wohnbereich. Die 3 Schlafzimmer sind dem Garten zugewandt. Das 20 m<sup>2</sup> große Schlafzimmer verfügt über einen Balkon zum Garten. Das moderne Tageslichtbad ist sowohl mit Badewanne als auch einer bodengleichen Dusche und einer Fußbodenbegleitheizung ausgestattet.



*Balkon*



*Schlafzimmer*



**PREISMEYER**



*Wohnzimmer*

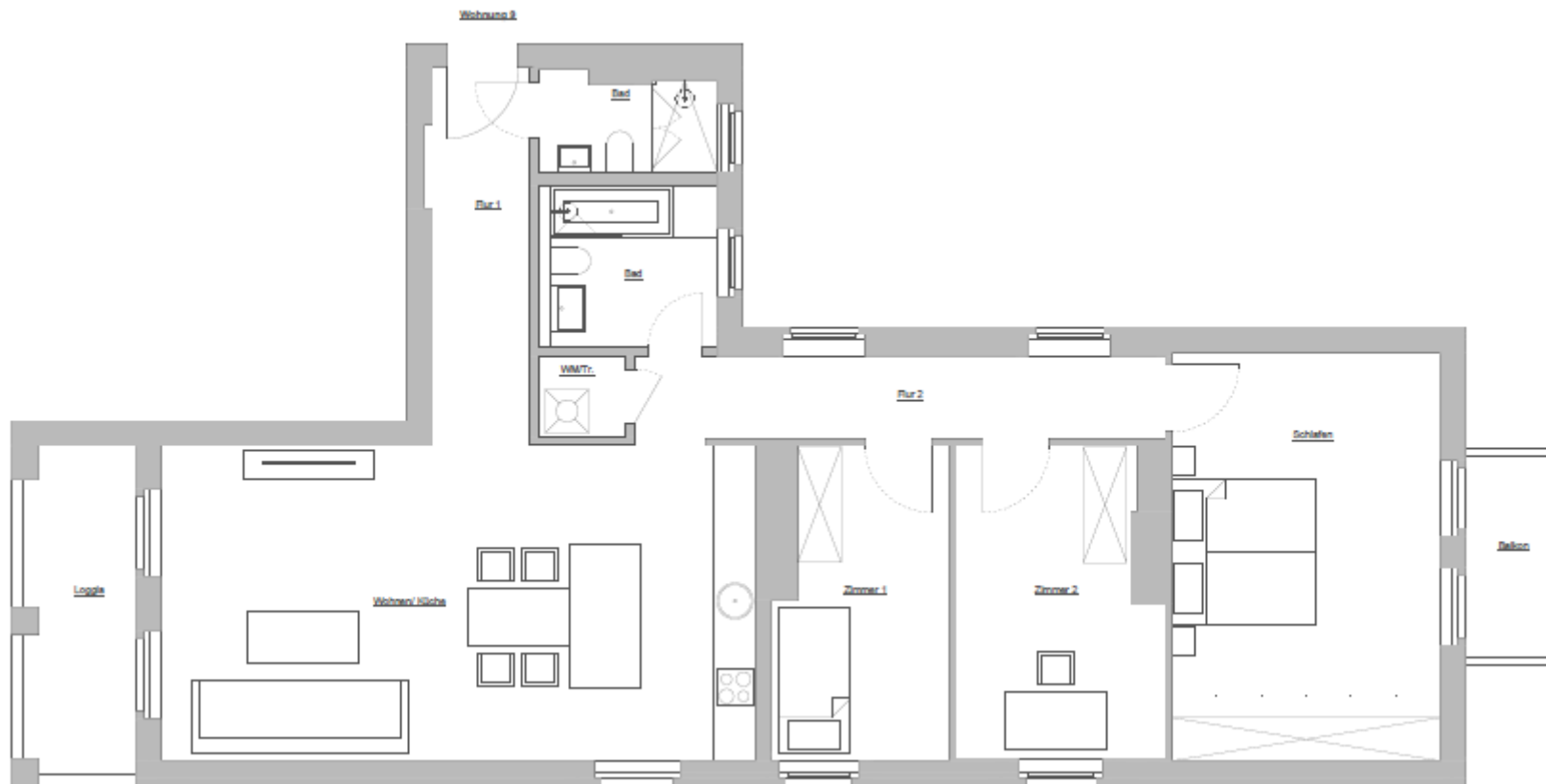


*Badezimmer*



PREISMEYER

Grundriss WE 9





PREISMEYER

## Kennzahlen WE 9

Wohnfläche 2. Obergeschoss ca. 109 m<sup>2</sup>

Kaufpreis 799.000 €

(provisionsfrei)

Bei Kaufinteresse oder zur Vereinbarung eines Besichtigungstermins wenden Sie sich bitte an:

Preismeyer Verwaltungs GmbH  
Nürnberger Str. 67, 10787 Berlin

**Herrn Eldar Shevach**  
**Tel: +49(0) 160 93 16 80 82**  
**Email: [info@preismeyer.com](mailto:info@preismeyer.com)**

