

**Dachaufbauten:**

**Stellfach:**

- 50 mm Dachfenster
- 30 mm Lattung
- 30 mm Kontalattung
- 200 mm Untersparnbahn
- 30 mm Sparren
- 25 mm GK-Platten, 2-lagig

**Flachdach:**

- 100 mm GÜndschalbau
- 20 mm Drainmatte
- 10 mm Schutzschicht
- 10 mm Blumensubstrat
- 30 mm OSB
- 200 mm Sparren mit Dämmung, mineralisch
- 30 mm Festschene
- 25 mm Drainage
- 25 mm GK-Platten, 2-lagig

**Bodenaufbauten:**

**Wohnung:**

- 20 mm Eichenparkett
- 25 mm 2 x 12,5 mm Femaosel (F50 von oben)
- 10 mm Dämmung mineralisch
- 20 mm Holzbohle
- 50 mm Hebeausgleich
- 240 mm Deckenbalken mit Schüttung

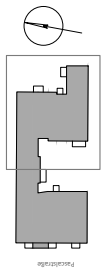
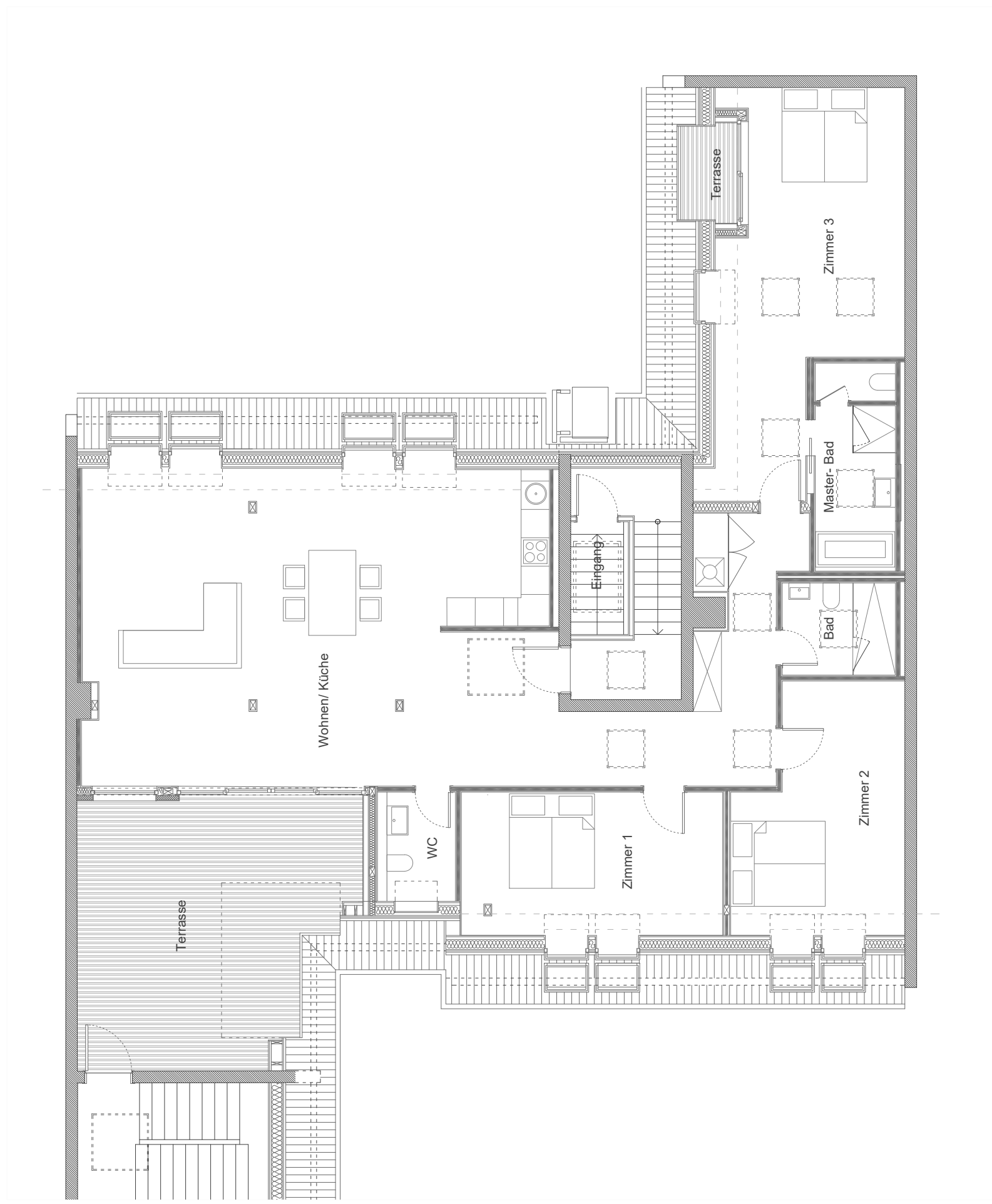
**Terrasse:**

- 25 mm WPC
- 125 mm Unterkonstruktion
- 10 mm Schutzschicht
- 10 mm Blumensubstrat
- 25 mm Femaosel- Powerpanel
- 25 mm OSB
- 240 mm Deckenbalken mit Dämmung

**Außenwand:**

**Terrasse:**

- 15 mm Außenputz
- 100 mm Wärmedämmung, mineralisch
- 25 mm OSB
- 120 mm Konstruktion, Dämmung, mineralisch
- 25 mm Femaosel- Powerpanel
- 25 mm Festschene
- 25 mm GK-Platten



**Dachgeschossausbau**  
Pascalstr. 4, 10587 Berlin

**Bauherr**  
Preisemeyer Pascalstr. 4  
Verwaltungs GmbH

**Planung**  
Preisemeyer Pascalstr. 4  
Verwaltungs GmbH

**Standort**  
Nürnberg Str. 67, 10787 Berlin

**Planung**  
Preisemeyer Pascalstr. 4  
Verwaltungs GmbH

**Standort**  
Nürnberg Str. 67, 10787 Berlin

**Ausführungsplanung**  
Hinterhaus Dachgeschoss